

Scheda Location: **L0633M - EDIT**



CODICE: L0633M

ZONA: brera

MQ TOTALI: 1200

ALTEZZA: 6m

PIANI: 2

NUMERO DI SALE: 8

INGRESSO SU STRADA: No

INGRESSO SU CORTILE: Si

CAPIENZA TOTALE: 600 persone

CONTATTI

website: www.editmilan.com

email info@editmilan.com

tel. 0229062986

[Link scheda location Online](#)

DESCRIZIONE:

EDIT -il grande spazio per la comunicazione e gli eventi nel cuore di Milano- supera il concetto di location per diventare il partner di riferimento di Agenzie e di Aziende per la realizzazione di progetti selezionati.

EDIT è anche il primo spazio Italiano 100% ecosostenibile, alimentato con energia da fonti rinnovabili e in grado di realizzare progetti certificati ad Impatto Zero®.

EDIT si trova nel cuore del quartiere più vivace e dinamico di Milano, in un'elegante via punteggiata di gallerie d'arte fra Corso Como e i grattacieli di Porta Nuova, il cui skyline svetta dietro le ampie vetrate affacciate sulla corte a verde e sulla città.

A due passi da Brera, EDIT è facilmente raggiungibile in auto, con metro, treni e Alta Velocità, e in collegamento diretto con la Fiera di Milano e con il sito di EXPO 2015 tramite il passante ferroviario.

Il grande spazio nasce da un progetto di architettura contemporanea dell'Architetto Antonio Citterio, che ha recuperato gli imponenti spazi di una struttura industriale di inizio Novecento per modellare un elegante ambiente di design, puro e raffinato.

Avendo a lungo ospitato importanti studi creativi -la prima agenzia fotografica italiana Grazia Neri e lo studio Antonio Citterio & Partners- EDIT ha la comunicazione nel proprio DNA.

La location offre spazi modulari e flessibili, due cortili privati a verde, due grandi open-space a doppia altezza, spazi espositivi, spazi uso ufficio e di lavoro, cucina, depositi e servizi distribuiti, il tutto razionalmente distribuito su 1.200 metri quadri. Le dotazioni impiantistiche complete e le attrezzature d'avanguardia supportano la realizzazione di ogni genere di evento.

EDIT, associato Assotemporary ed Eventing Milan, offre servizi di prim'ordine e personalizzati anche per gli allestimenti, il catering e i service tecnici.

EDIT, Your Place

PREZZO

giornaliero: non dichiarato

fuorisalone: non dichiarato

ATTREZZATURA TECNICA

Aria Condizionata

Potenza elettrica min 70 kW, max 120 kW

ADSL, rete cablata e wi-fi

Router e antenne Cisco System

2 linee telefoniche, centralino, fax, 5 cordless disponibili

Illuminotecnica professionale su binari

Predisposizione per montaggio rapido americane

Prese interconnesse media tensione

Impianto allarme anti-intrusione

Impianto rilevazione incendi

Naspi antincendio ed estintori

Ascensore montacarichi

Tende telecomandate

Cucina attrezzata

Cancello elettrico

Arredi di design (tavoli, sedie, divani, luci, specchi)

Appendiere a parete e free-standing, in acciaio e in alluminio

Air Conditioning

Electric power supply min 70 kW, max 120 kW

Cabled and wi-fi ADSL connection

Routers and antennas by Cisco System

2 telephone lines, switchboard, fax, 5 cordless phones available

Professional modular lighting on rails

Ready for quick installation of trusses

Medium voltage sockets

Security alarm system

Fire detection system

Hose reels and fire extinguishers

Elevator

Remote-controlled curtains

Fully equipped kitchen

Electric gate

Design furniture (tables, chairs, sofas, lights, mirrors)

Rail hangers, wall and free-standing, steel and aluminum

DISPONIBILITÀ

Aperto 365 giorni/anno

Open all year round

COME RAGGIUNGERCI

Via Maroncelli 14 Milano 20154 Milano

A due passi dal centro, tra Corso Como, Corso Garibaldi e Porta Nuova. Facilmente raggiungibile da Garibaldi FS con metro, passante ferroviario, treni regionali, nazionali e Alta Velocità. Collegamento diretto con la Fiera di Milano e con il sito di EXPO 2015.

MM2 e MM5 Garibaldi FS - linee ATM 2,4,7,70,37 - taxi e BikeMi p.za XXV Aprile - shuttle per aeroporti - fuori Area C - parking a 150 mt

Underground: MM2 Garibaldi

Car: Bastions of Porta Volta

Parking within 150 meters: Garage AutoTerminal and Garibaldi Car Park

Buses & Trams: ATM lines 2,4,7,70,37

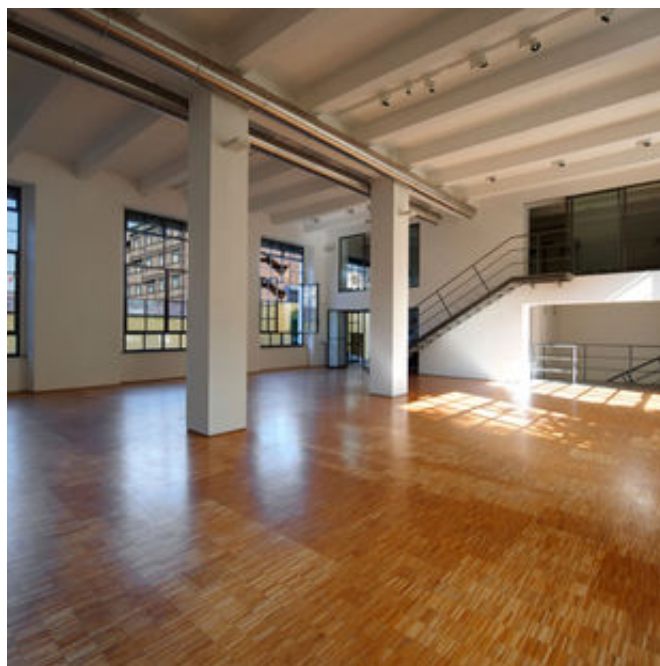
Bike sharing: BikeMi parking in Piazza XXV Aprile

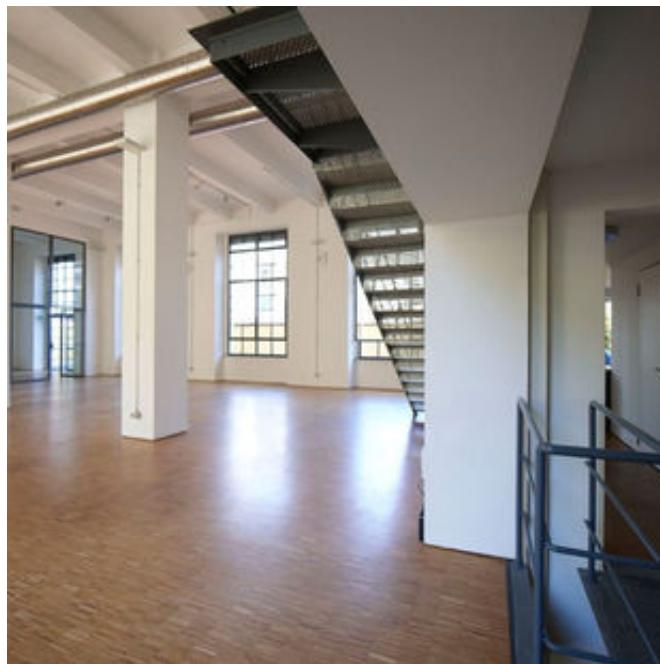
Train: Garibaldi FS

Scheda Location: **L0633M - EDIT**









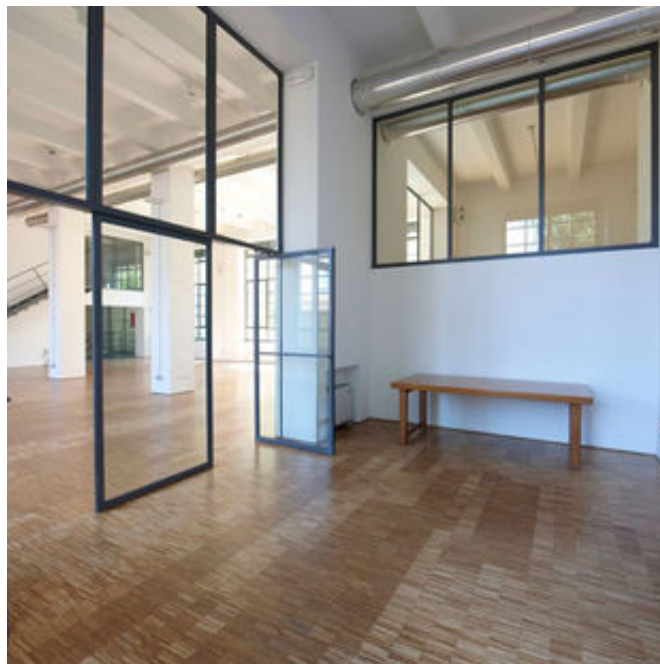
Lobby.



Architectural Details.











Eventi a Impatto Zero®

"Un evento green è un evento che fa bene al pianeta, alle persone ed al business."

Per realizzare un evento 100% ecosostenibile basta scegliere EDIT, la prima location italiana a Impatto Zero® e con energia solo da fonti rinnovabili.



Il team di EDIT svolge per i propri Clienti le attività di calcolo, riduzione, compensazione. Il Cliente, senza preoccuparsi del processo di certificazione dell'evento, può utilizzare l'istituzionale e il logo nella comunicazione interna/esterna, nei comunicati stampa, negli inviti.

Cost Saving

- risparmi in termini di consumi e ottimizzazione delle risorse impiegate
- cost design review

Vantaggi Competitivi

- più valore all'evento, memorabilità e ritorno di immagine
- migliore reputazione agli occhi dei clienti, dipendenti, media, pubblico

Evoluzione Sostenibile

- eventi di successo e comunicazione più credibile
- sviluppo più solido nel rispetto dell'ambiente e delle persone

READY
FOR
EXPO 

Scheda Location: **L0633M - EDIT**

Per qualsiasi dubbio e richiesta potete contattarci via mail e telefono.

Studiolabo S.r.l.
Via Palermo, 1 Milano
tel. 02 36 63 81 50
www.milanolocation.it

Milano Location
Email: info@milanolocation.it
Telefono: +39 02 36 63 81 50

Milanolocation / Studiolabo
Via Palermo, 1 Milano

Supporto diretto
Giulia Gasperini
Telefono: +39 02 36 63 81 50

www.studiolabo.it
www.milanodesignnetwork.it

www.milanolocation.it
www.brerarealestate.it
www.breradesigndistrict.it
www.fuorisalone.it