

Scheda Location: L1465M - Spazio Photomovie



CODICE: L1465M

ZONA: Wagner - Buonarroti

MQ TOTALI: 200

ALTEZZA: 4m

PIANI: 1

NUMERO DI SALE: 2

INGRESSO SU STRADA: No

INGRESSO SU CORTILE: Si

CAPIENZA TOTALE: 200 persone

CONTATTI

website: www.photomovie.net

email rossana.bosatra@photomovie.net

tel. 3355723094

[Link scheda location Online](#)

DESCRIZIONE:

Ampio open space di 100 mq + 100 mq area ammobiliata e tavolata utilizzabile per catering/beverage/guardaroba. Open space predisposto per esposizione quadri/fotografie.

Location ubicata secondo cortile interno con possibilità due posti auto o in alternativa spazio esterno attrezzabile per evento.

Accesso con passo carraio allo studio.

Disponibile per mostre, eventi, conferenze stampa, riunioni.

PREZZO

giornaliero: non dichiarato

fuorisalone: non dichiarato

ATTREZZATURA TECNICA

Potenza 21 KW - climatizzato - attrezzature da illuminazione

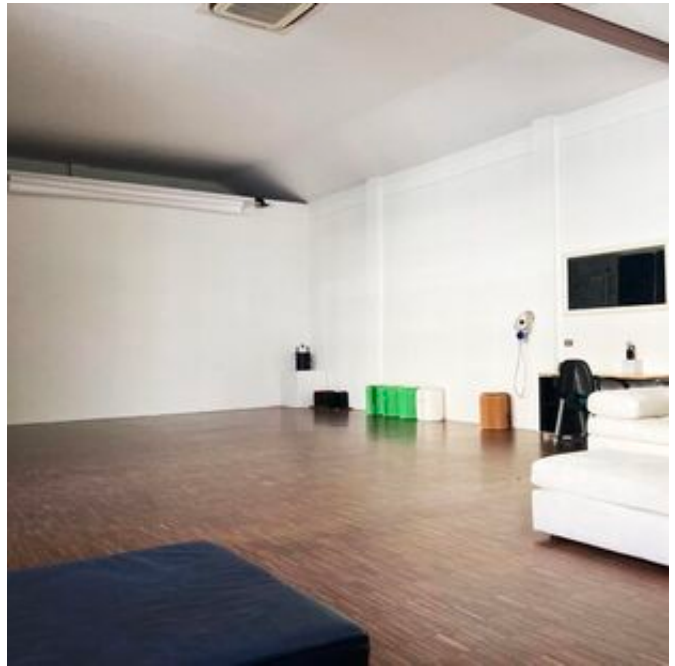
DISPONIBILITÀ

Aperto tutto l'anno

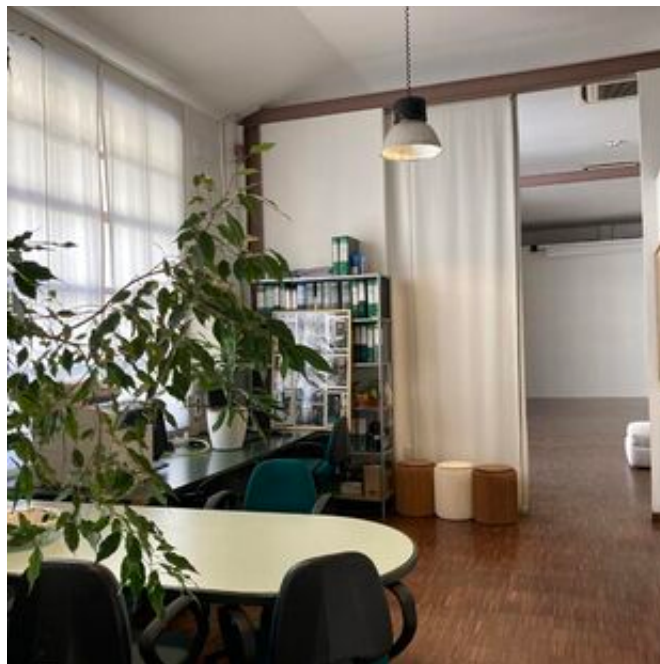
COME RAGGIUNGERCI

Viale Ranzoni 15A Milano 20149 Milano
A piedi: MM De Angeli (Linea 1) a 5 minuti
Auto: uscita autostrada Viale Certosa a 10 minuti

Scheda Location: L1465M - Spazio Photomovie









Scheda Location: **L1465M - Spazio Photomovie**

Per qualsiasi dubbio e richiesta potete contattarci via mail e telefono.

Studiolabo S.r.l.
Via Palermo, 1 Milano
tel. 02 36 63 81 50
www.milanolocation.it

Milano Location
Email: info@milanolocation.it
Telefono: +39 02 36 63 81 50

Milanolocation / Studiolabo
Via Palermo, 1 Milano

Supporto diretto
Giulia Gasperini
Telefono: +39 02 36 63 81 50

www.studiolabo.it
www.milanodesignnetwork.it

www.milanolocation.it
www.brerarealestate.it
www.breradesigndistrict.it
www.fuorisalone.it