

## Scheda Location: **L1467M - Studio Maiocchi 26**



**CODICE:** L1467M

**ZONA:** porta venezia

**MQ TOTALI:** 70

**ALTEZZA:** 4m

**PIANI:** 1

**NUMERO DI SALE:** 1

**INGRESSO SU STRADA:** No

**INGRESSO SU CORTILE:** Si

**CAPACITÀ TOTALE:** 20 persone

### CONTATTI

**website:** <https://www.maiocchi26.com/>

**email** [studiomaiocchi26@gmail.com](mailto:studiomaiocchi26@gmail.com)

**tel.** 3400822626

[Link scheda location Online](#)

### DESCRIZIONE:

Maiocchi 26 è un teatro di posa a noleggio situato nel cuore di Milano, in zona Porta Venezia. Posizionato nella corte di una struttura risalente agli anni '30 del secolo scorso, è uno spazio completamente rinnovato secondo i migliori standard di comfort e di efficienza energetica. Le sue caratteristiche lo rendono adatto ad ospitare shooting fotografici, riprese video, eventi, casting, corsi, esposizioni e workshop.

### PREZZO

**giornaliero:** 400 € +iva

**fuorisalone:** non dichiarato

### ATTREZZATURA TECNICA

- 2 Monotorce Profoto D2 da 1.000 W a corrente;
- 1 Monotorcia Profoto B1x da 500 W a batteria;
- Ombrello Profoto Deep misura M + diffusore;
- Ombrello Profoto Deep misura XL + diffusore;
- Striplight Profoto RFi 1x4;
- Striplight Profoto RFi 1x6;
- 2 Parabole zoom;

- Beauty dish con griglia e diffusore;
- Softbox parabolico Ø 90 cm interno argento, diffusore e griglia;
- Stender con grucce;
- Postazione make-up;
- Bagno con accesso disabili;
- Spogliatoio con doccia;
- Macchina per il caffè;
- Wi-Fi collegato a rete in fibra ottica;
- 1 Posto auto;

## DISPONIBILITÀ

Dal Lunedì al Venerdì dalle 09.00 alle 13.00 e dalle 15.00 alle 19.00  
Sabato, Domenica e serali su richiesta.

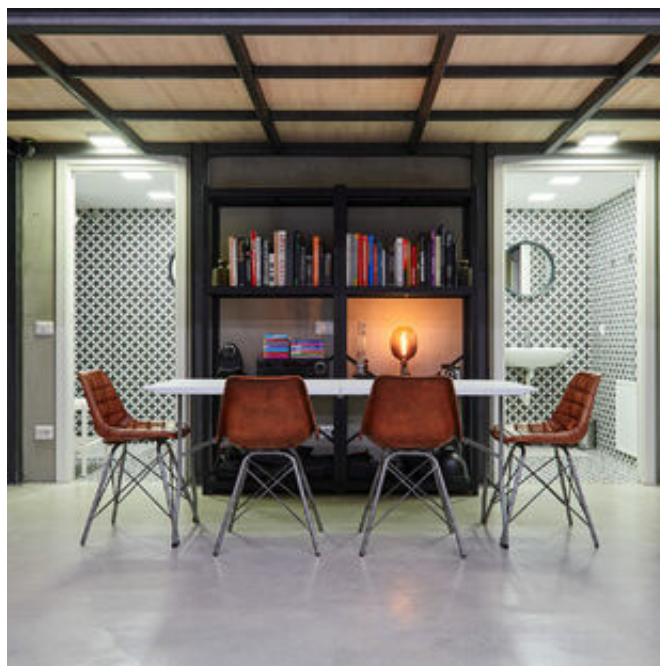
## COME RAGGIUNGERCI

Via Achille Maiocchi 26 Milano 20129 Milano

- Metropolitana M1, fermate Lima o Porta Venezia;
- Passante ferroviario, fermata Porta Venezia;
- Autobus linee 60 e 92;
- Tram linee 5 e 33;

## Scheda Location: L1467M - Studio Maiocchi 26





## Scheda Location: **L1467M - Studio Maiocchi 26**

Per qualsiasi dubbio e richiesta potete contattarci via mail e telefono.

**Studiolabo S.r.l.**  
Via Palermo, 1 Milano  
tel. 02 36 63 81 50  
[www.milanolocation.it](http://www.milanolocation.it)

**Milano Location**  
Email: [info@milanolocation.it](mailto:info@milanolocation.it)  
Telefono: +39 02 36 63 81 50

**Milanolocation / Studiolabo**  
Via Palermo, 1 Milano

**Supporto diretto**  
Giulia Gasperini  
Telefono: +39 02 36 63 81 50

---

[www.studiolabo.it](http://www.studiolabo.it)  
[www.milanodesignnetwork.it](http://www.milanodesignnetwork.it)

[www.milanolocation.it](http://www.milanolocation.it)  
[www.brerarealestate.it](http://www.brerarealestate.it)  
[www.breradesigndistrict.it](http://www.breradesigndistrict.it)  
[www.fuorisalone.it](http://www.fuorisalone.it)