

## Scheda Location: **L0476M - Beside**



**CODICE:** L0476M

**ZONA:** tortona

**MQ TOTALI:** 85

**ALTEZZA:** 4m

**PIANI:** 1

**NUMERO DI SALE:** 2

**INGRESSO SU STRADA:** No

**INGRESSO SU CORTILE:** Si

**CAPPIENZA TOTALE:** 0 persone

### CONTATTI

**website:** [www.milanospacemakers.com](http://www.milanospacemakers.com)

**email** [info@milanospacemakers.com](mailto:info@milanospacemakers.com)

**tel.** +39335.8003533

[Link scheda location Online](#)

### DESCRIZIONE:

Ex laboratorio dal fascino postindustriale, questo spazio di 85 mq è dotato di un doppio ingresso attraverso il cortile di Via Tortona 20 e il passaggio carrabile del civico 18 (ideale per carico e scarico) che permette la creazione di un circuito interno. Lo spazio completamente neutro nelle finiture è acceso dalla luce naturale che filtra dal lucernaio.

Per informazioni contattare:  
Mariantonia Menada  
+39 335 8003533

Marta Clerici  
+39 3314660633

-----  

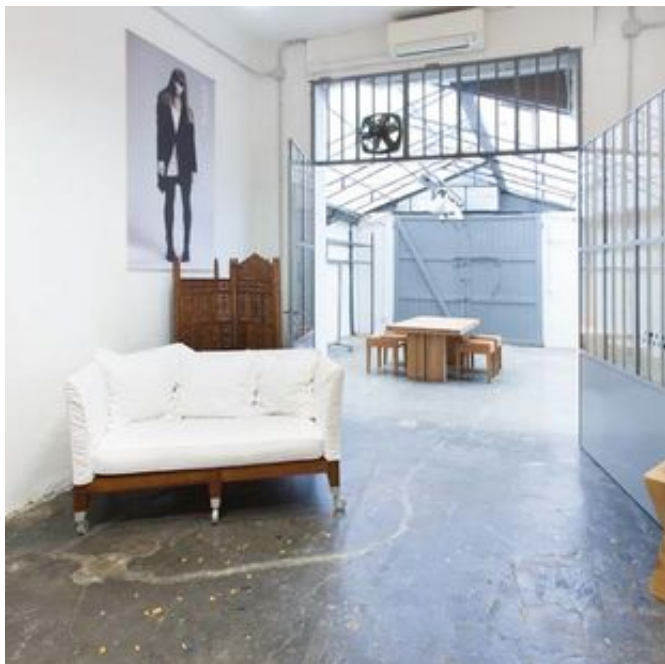
### PREZZO

**giornaliero:** non dichiarato

**fuorisalone:** non dichiarato

## Scheda Location: **L0476M - Beside**







## Scheda Location: **L0476M - Beside**

Per qualsiasi dubbio e richiesta potete contattarci via mail e telefono.

**Studiolabo S.r.l.**  
Via Palermo, 1 Milano  
tel. 02 36 63 81 50  
[www.milanolocation.it](http://www.milanolocation.it)

**Milano Location**  
Email: [info@milanolocation.it](mailto:info@milanolocation.it)  
Telefono: +39 02 36 63 81 50

**Milanolocation / Studiolabo**  
Via Palermo, 1 Milano

**Supporto diretto**  
Giulia Gasperini  
Telefono: +39 02 36 63 81 50

---

[www.studiolabo.it](http://www.studiolabo.it)  
[www.milanodesignnetwork.it](http://www.milanodesignnetwork.it)

[www.milanolocation.it](http://www.milanolocation.it)  
[www.brerarealestate.it](http://www.brerarealestate.it)  
[www.breradesigndistrict.it](http://www.breradesigndistrict.it)  
[www.fuorisalone.it](http://www.fuorisalone.it)