

## Scheda Location: **L0839M - Officine del Volo - Sala Monoplano**



**CODICE:** L0839M

**ZONA:** mecenate

**MQ TOTALI:** 270

**ALTEZZA:** 6m

**PIANI:** 1

**NUMERO DI SALE:** 1

**INGRESSO SU STRADA:** Si

**INGRESSO SU CORTILE:** Si

**CAPENZA TOTALE:** 500 persone

### CONTATTI

**website:** <http://www.officinedelvolo.it>

**email** [g.galli@officinedelvolo.it](mailto:g.galli@officinedelvolo.it)

**tel.** 0258018669

[Link scheda location Online](#)

### DESCRIZIONE:

Situata al primo piano, la sala MONOPLANO ha un sapore minimalista ed è caratterizzata da linee pulite e da capriate che, in prospettiva, si sovrappongono formando un intreccio di linee diagonali. Il bianco assoluto delle pareti e del soffitto, contrapposto al pavimento di cemento grigio, crea un ambiente di grande effetto. Due grossi lucernari e le ampie vetrate conferiscono notevole luminosità alla sala, un insieme ideale anche per servizi fotografici daylight.

### PREZZO

**giornaliero:** non dichiarato

**fuorisalone:** non dichiarato

### ATTREZZATURA TECNICA

**DOTAZIONI:**

### ILLUMINAZIONE

Corpi illuminati fluorescenti aventi emissione diretta ed indiretta con regolazione di intensità e accensione suddivisa in tre zone.

## IMPIANTO ELETTRICO E QUADRO ELETTRICO

N° 3 prese 32 A (3P+N+T) 15 KW cad. N° 21 prese bivalenti 10/16 A disposte a una distanza massima tra loro di m 4. Quadro elettrico in dotazione alla sala potenza massima disponibile 40 KW per la gestione dell'illuminazione e delle prese.

## PUNTO DI FORNITURA ENERGIA

Costituito da sezionatore con fusibili (3P+N+T) potenza massima 130 KW (energia elettrica a carico del cliente con richiesta e pagamento direttamente all'azienda fornitrice AEM).

## INTERNET

Connessione Internet tramite impianto Wireless

## ACCESSI

Montacarichi/ascensore da atrio piano terra, scala da atrio pianoterra a disimpegno primo piano, collegamento con sala Biplano, porta su disimpegno, portone atrio.

## SERVIZI

1 blocco servizi (antibagno, uomo, donna/disabili)

## DISPONIBILITÀ

Aperto tutto l'anno.

## COME RAGGIUNGERCI

Via Mecenate 76 Milano 20138 Milano

### MEZZI PUBBLICI

Da piazza Duomo recarsi alla fermata Mazzini, prendere la linea 27 (direzione Ungheria) per 20 fermate e scendere alla fermata Mecenate 77. Viaggia su corsia preferenziale, tempo di percorrenza 28 minuti.

### DALL' AEROPORTO DI LINATE

Prendere la linea 73 (direzione Viale Corsica) per 5 fermate, scendere alla fermata Corsica Mezzofanti, prendere la linea 27 (direzione Ungheria) per 6 fermate, scendere alla fermata Mecenate 77. Tempo di percorrenza 14 minuti.

### USCITE TANGENZIALE EST / AUTO

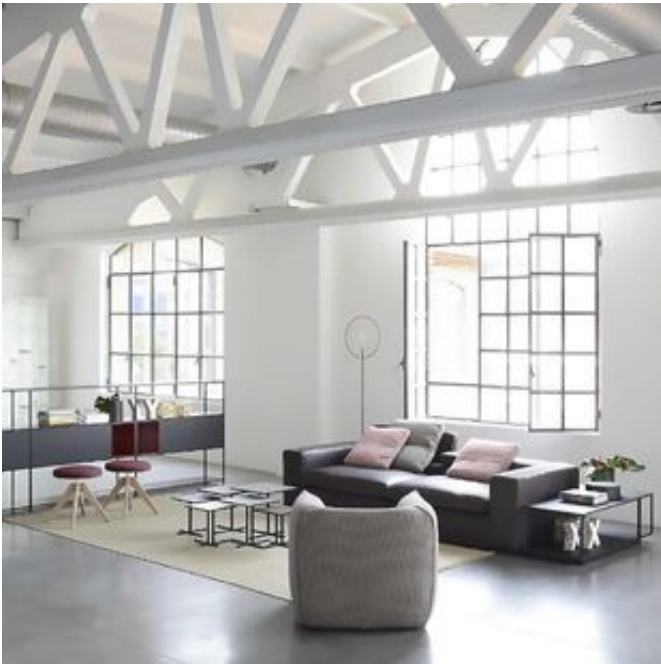
Forlanini

Camm

Mecenate

Nel raggio di 1 Km

## Scheda Location: L0839M - Officine del Volo - Sala Monoplano



## Scheda Location: **L0839M - Officine del Volo - Sala Monoplano**

Per qualsiasi dubbio e richiesta potete contattarci via mail e telefono.

**Studiolabo S.r.l.**  
Via Palermo, 1 Milano  
tel. 02 36 63 81 50  
[www.milanolocation.it](http://www.milanolocation.it)

**Milano Location**  
Email: [info@milanolocation.it](mailto:info@milanolocation.it)  
Telefono: +39 02 36 63 81 50

**Milanolocation / Studiolabo**  
Via Palermo, 1 Milano

**Supporto diretto**  
Giulia Gasperini  
Telefono: +39 02 36 63 81 50

---

[www.studiolabo.it](http://www.studiolabo.it)  
[www.milanodesignnetwork.it](http://www.milanodesignnetwork.it)

[www.milanolocation.it](http://www.milanolocation.it)  
[www.brerarealestate.it](http://www.brerarealestate.it)  
[www.breradesigndistrict.it](http://www.breradesigndistrict.it)  
[www.fuorisalone.it](http://www.fuorisalone.it)